

回復期リハビリテーション病棟臨床指標(2021年度)

		全国	当院
平均年齢(歳)		76.9	81.6
男/女比(%)		42.3/57.7	31.0/69.0
疾患構成(%)	脳血管	44.7	26.9
	整形外科	45.4	54.6
	廃用症候群	8.0	18.5
	その他	1.9	-
実績指数		45.2	44.5
在宅復帰率(%)		79.0	93.1

※全国数字:一般社団法人 回復期リハビリテーション病棟協会「回復期リハビリテーション病棟の現状と課題に関する調査報告書」

全国比較	要因
①平均年齢は全国平均より4.7歳↑	全国平均の高齢化率(29.1)に対して大分県東部医療圏の高齢化率(35.3)と高い事が要因と考えられる。
②男女比は全国と比べて女性の割合↑	整形外科疾患の割合が高く、特に大腿骨頸部骨折、脊椎の骨折が多い事が要因と考えられる。
③疾患比率は脳血管↓、整形外科疾患↑	整形外科疾患の割合が高いのは自院の救急、外来からの大腿骨頸部骨折、脊椎の骨折が多い事が要因と考えられる。
④実績指数→	全国の中央値とほぼ同じである。
⑤在宅復帰率↑	入院当初より在宅復帰を目指して退院調整に取り組んでおり、又地域に在宅系施設が多く整備されている事が要因と考えられる。

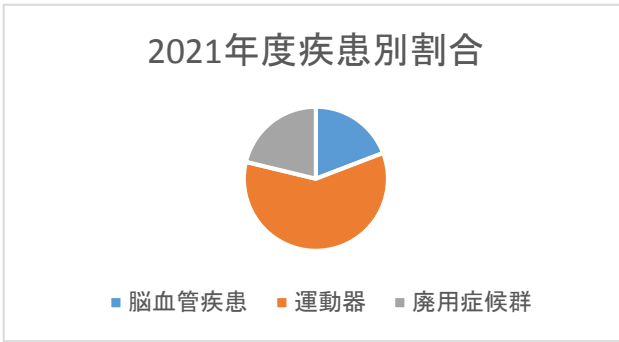
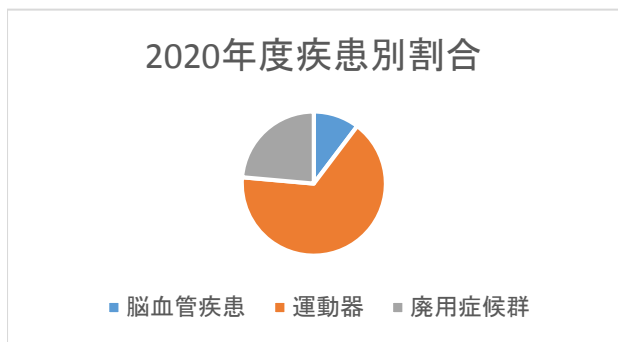
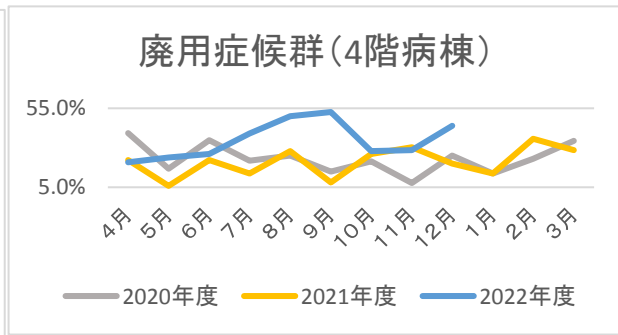
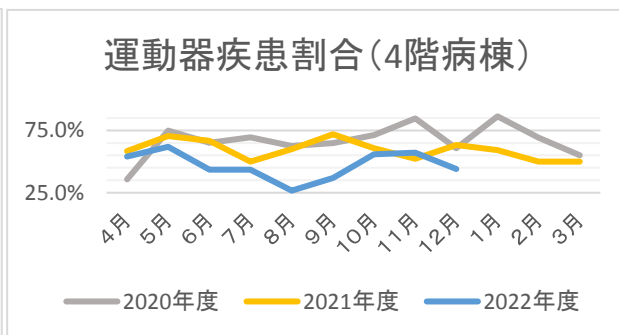
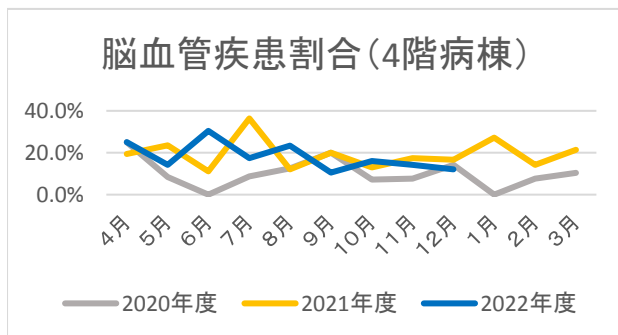
回復期リハビリテーション病棟新規入院疾患別割合(4階病棟)

	2020		2021
脳血管疾患	10.3%	脳血管疾患	19.2%
運動器	66.1%	運動器	59.6%
廃用症候群	23.6%	廃用症候群	21.2%

脳血管疾患	4月	5月	6月	7月	8月	9月	10月	11月	12月	1月	2月	3月	合計
2020年度	25.0%	8.3%	0.0%	8.7%	12.5%	20.0%	7.1%	7.7%	14.3%	0.0%	7.7%	10.3%	10.3%
2021年度	19.4%	23.5%	11.1%	36.4%	12.0%	20.0%	13.0%	17.4%	16.7%	27.3%	14.3%	21.4%	19.2%
2022年度	25.0%	14.3%	30.4%	17.4%	23.3%	10.5%	16.0%	14.3%	12.0%				

運動器	4月	5月	6月	7月	8月	9月	10月	11月	12月	1月	2月	3月	合計
2020年度	35.7%	75.0%	65.2%	69.6%	62.5%	65.0%	71.4%	84.6%	60.7%	86.4%	69.2%	55.2%	66.1%
2021年度	58.3%	70.6%	66.7%	50.0%	60.0%	72.0%	60.9%	52.2%	63.3%	59.1%	50.0%	50.0%	59.6%
2022年度	54.2%	61.9%	43.5%	43.5%	26.7%	36.8%	56.0%	57.1%	44.0%				

廃用症候群	4月	5月	6月	7月	8月	9月	10月	11月	12月	1月	2月	3月	合計
2020年度	39.3%	16.7%	34.8%	21.7%	25.0%	15.0%	21.4%	7.7%	25.0%	13.6%	23.1%	34.5%	23.6%
2021年度	22.2%	5.9%	22.2%	13.6%	28.0%	8.0%	26.1%	30.4%	20.0%	13.6%	35.7%	28.6%	21.2%
2022年度	20.8%	23.8%	26.1%	39.1%	50.0%	52.6%	28.0%	28.6%	44.0%				



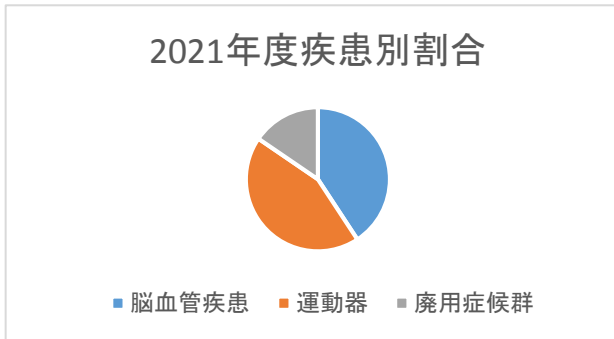
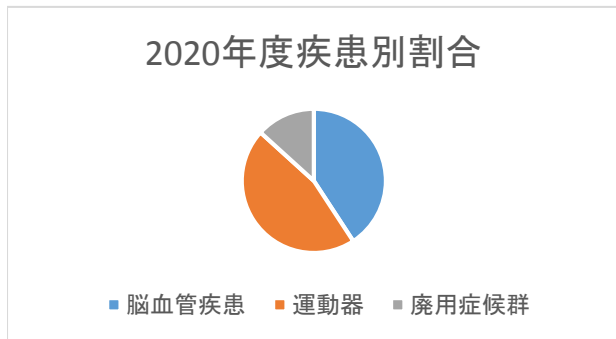
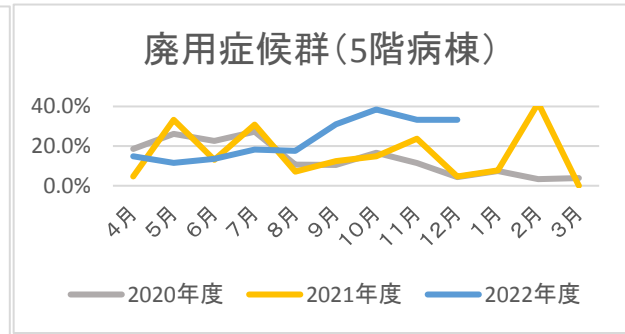
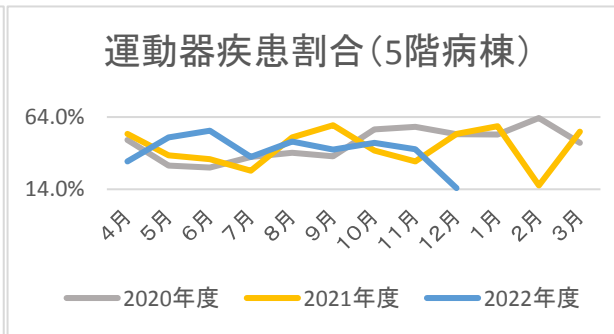
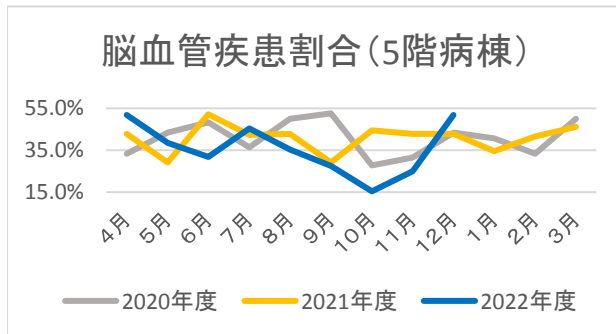
回復期リハビリテーション病棟新規入院疾患別割合(5階病棟)

	2020		2021
脳血管疾患	40.8%	脳血管疾患	40.8%
運動器	46.0%	運動器	43.8%
廃用症候群	13.3%	廃用症候群	15.5%

脳血管疾患	4月	5月	6月	7月	8月	9月	10月	11月	12月	1月	2月	3月	合計
2020年度	33.3%	43.5%	48.4%	36.4%	50.0%	52.6%	27.8%	31.4%	43.5%	40.7%	33.3%	50.0%	40.8%
2021年度	42.9%	29.2%	52.2%	42.3%	42.9%	29.2%	44.4%	42.9%	42.9%	34.6%	41.7%	46.2%	40.8%
2022年度	51.9%	38.5%	31.8%	45.5%	35.3%	27.6%	15.4%	25.0%	51.9%				

運動器	4月	5月	6月	7月	8月	9月	10月	11月	12月	1月	2月	3月	合計
2020年度	48.1%	30.4%	29.0%	36.4%	39.3%	36.8%	55.6%	57.1%	52.2%	51.9%	63.3%	46.2%	46.0%
2021年度	52.4%	37.5%	34.8%	26.9%	50.0%	58.3%	40.7%	33.3%	52.4%	57.7%	16.7%	53.8%	43.8%
2022年度	33.3%	50.0%	54.5%	36.4%	47.1%	41.4%	46.2%	41.7%	14.8%				

廃用症候群	4月	5月	6月	7月	8月	9月	10月	11月	12月	1月	2月	3月	合計
2020年度	18.5%	26.1%	22.6%	27.3%	10.7%	10.5%	16.7%	11.4%	4.3%	7.4%	3.3%	3.8%	13.3%
2021年度	4.8%	33.3%	13.0%	30.8%	7.1%	12.5%	14.8%	23.8%	4.8%	7.7%	41.7%	0.0%	15.5%
2022年度	14.8%	11.5%	13.6%	18.2%	17.6%	31.0%	38.5%	33.3%	33.3%				



回復期リハビリテーション病棟単月実績指数

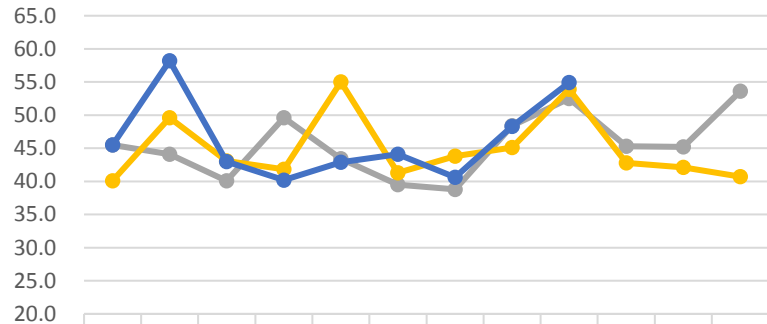
単月実績指数(4階病棟)

	4月	5月	6月	7月	8月	9月	10月	11月	12月	1月	2月	3月
2020年度	45.5	44.1	40.1	49.6	43.4	39.5	38.8	48.4	52.5	45.3	45.2	53.6
2021年度	40.1	49.6	43.1	41.8	55.0	41.3	43.8	45.1	53.9	42.8	42.1	40.7
2022年度	45.5	58.2	43.0	40.2	42.9	44.1	40.6	48.3	54.9			

単月実績指数(5階病棟)

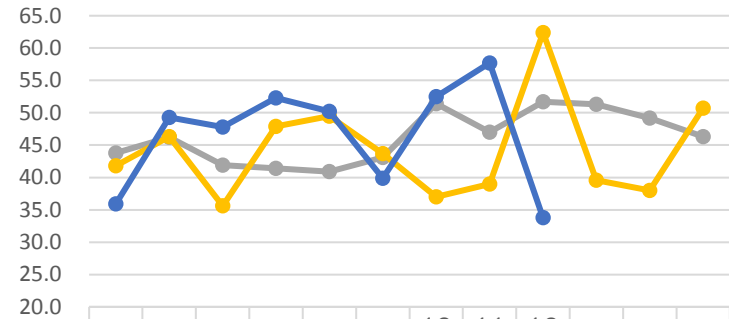
	4月	5月	6月	7月	8月	9月	10月	11月	12月	1月	2月	3月
2020年度	43.8	46.2	41.9	41.4	40.9	43.1	51.4	47.0	51.7	51.3	49.2	46.3
2021年度	41.8	46.3	35.6	47.9	49.5	43.7	37.0	39.0	62.4	39.6	38.0	50.7
2022年度	35.9	49.3	47.8	52.3	50.2	39.9	52.5	57.7	33.8			

リハビリ実績指数単月(4階病棟)



	4月	5月	6月	7月	8月	9月	10月	11月	12月	1月	2月	3月
2020年度	45.5	44.1	40.1	49.6	43.4	39.5	38.8	48.4	52.5	45.3	45.2	53.6
2021年度	40.1	49.6	43.1	41.8	55.0	41.3	43.8	45.1	53.9	42.8	42.1	40.7
2022年度	45.5	58.2	43.0	40.2	42.9	44.1	40.6	48.3	54.9			

リハビリ実績指数単月(5階病棟)



	4月	5月	6月	7月	8月	9月	10月	11月	12月	1月	2月	3月
2020年度	43.8	46.2	41.9	41.4	40.9	43.1	51.4	47.0	51.7	51.3	49.2	46.3
2021年度	41.8	46.3	35.6	47.9	49.5	43.7	37.0	39.0	62.4	39.6	38.0	50.7
2022年度	35.9	49.3	47.8	52.3	50.2	39.9	52.5	57.7	33.8			

回復期リハビリテーション病棟在宅復帰率

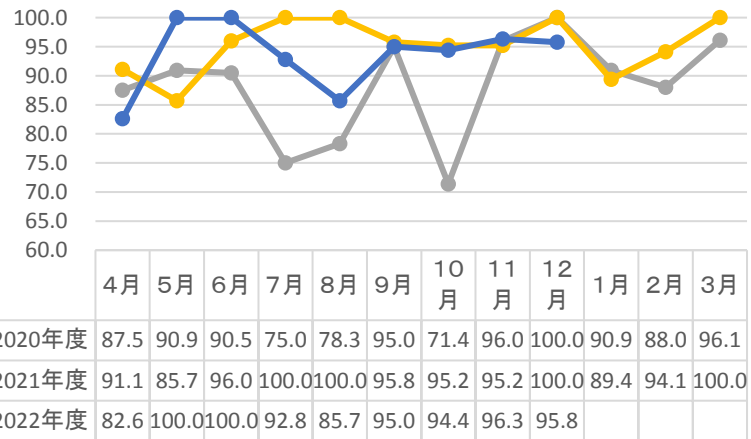
在宅復帰率(4階病棟)

	4月	5月	6月	7月	8月	9月	10月	11月	12月	1月	2月	3月
2020年度	87.5	90.9	90.5	75.0	78.3	95.0	71.4	96.0	100.0	90.9	88.0	96.1
2021年度	91.1	85.7	96.0	100.0	100.0	95.8	95.2	95.2	100.0	89.4	94.1	100.0
2022年度	82.6	100.0	100.0	92.8	85.7	95.0	94.4	96.3	95.8			

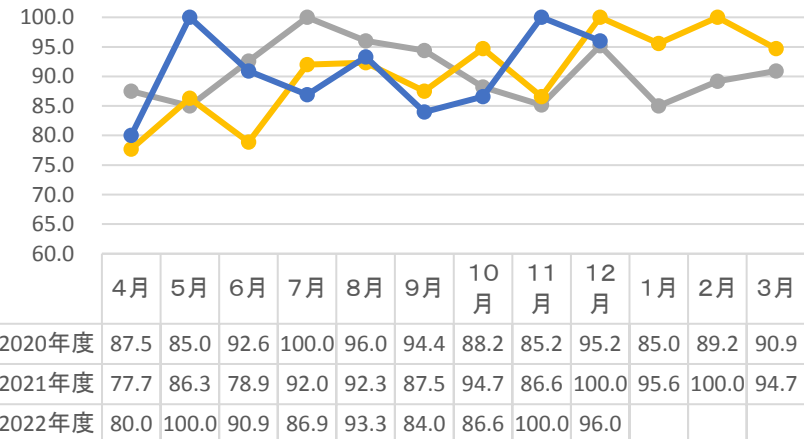
在宅復帰率(5階病棟)

	4月	5月	6月	7月	8月	9月	10月	11月	12月	1月	2月	3月
2020年度	87.5	85.0	92.6	100.0	96.0	94.4	88.2	85.2	95.2	85.0	89.2	90.9
2021年度	77.7	86.3	78.9	92.0	92.3	87.5	94.7	86.6	100.0	95.6	100.0	94.7
2022年度	80.0	100.0	90.9	86.9	93.3	84.0	86.6	100.0	96.0			

在宅復帰率(4階病棟)



在宅復帰率(5階病棟)



回復期リハビリテーション病棟重症者割合

重症者割合(4階病棟)

	4月	5月	6月	7月	8月	9月	10月	11月	12月	1月	2月	3月
2020年度	39.3	32.0	44.0	41.7	44.0	30.0	31.0	33.3	32.1	36.4	29.6	34.5
2021年度	44.4	41.2	46.2	45.5	36.0	38.5	29.2	39.1	31.0	42.9	42.9	50.0
2022年度	52.0	50.0	47.8	43.5	60.0	42.1	52.0	42.9	48.0			

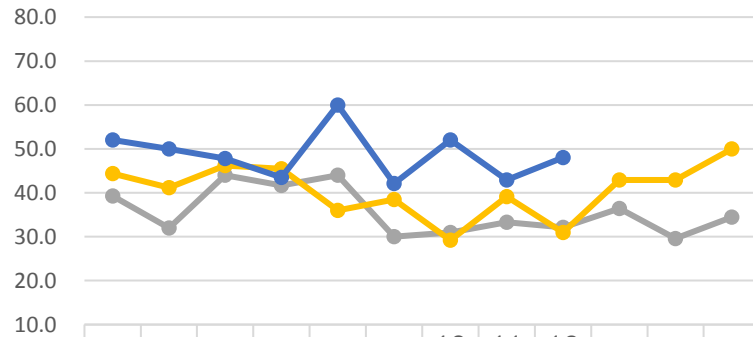
※2022年2月よりFIMIにて計上

重症者割合(5階病棟)

	4月	5月	6月	7月	8月	9月	10月	11月	12月	1月	2月	3月
2020年度	33.3	33.3	35.5	31.8	29.6	35.0	41.0	44.1	36.4	37.5	43.3	37.0
2021年度	52.4	40.0	34.8	38.5	33.3	39.1	39.3	36.4	38.1	35.0	75.0	44.0
2022年度	59.3	34.6	59.1	55.0	23.5	62.1	69.2	58.3	77.8			

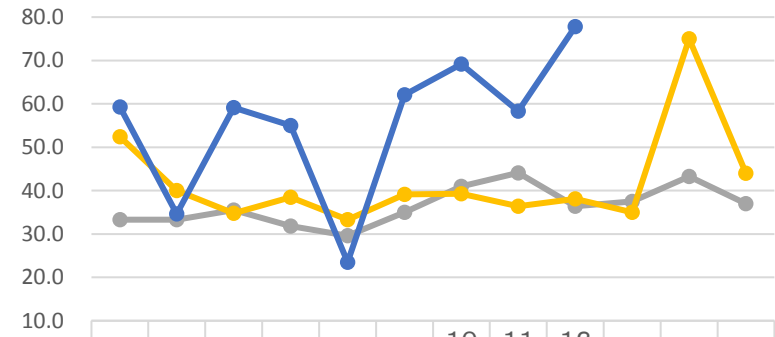
※2022年2月よりFIMIにて計上

重症度割合(4階病棟)



	4月	5月	6月	7月	8月	9月	10月	11月	12月	1月	2月	3月
2020年度	39.3	32.0	44.0	41.7	44.0	30.0	31.0	33.3	32.1	36.4	29.6	34.5
2021年度	44.4	41.2	46.2	45.5	36.0	38.5	29.2	39.1	31.0	42.9	42.9	50.0
2022年度	52.0	50.0	47.8	43.5	60.0	42.1	52.0	42.9	48.0			

重症度割合(5階病棟)



	4月	5月	6月	7月	8月	9月	10月	11月	12月	1月	2月	3月
2020年度	33.3	33.3	35.5	31.8	29.6	35.0	41.0	44.1	36.4	37.5	43.3	37.0
2021年度	52.4	40.0	34.8	38.5	33.3	39.1	39.3	36.4	38.1	35.0	75.0	44.0
2022年度	59.3	34.6	59.1	55.0	23.5	62.1	69.2	58.3	77.8			